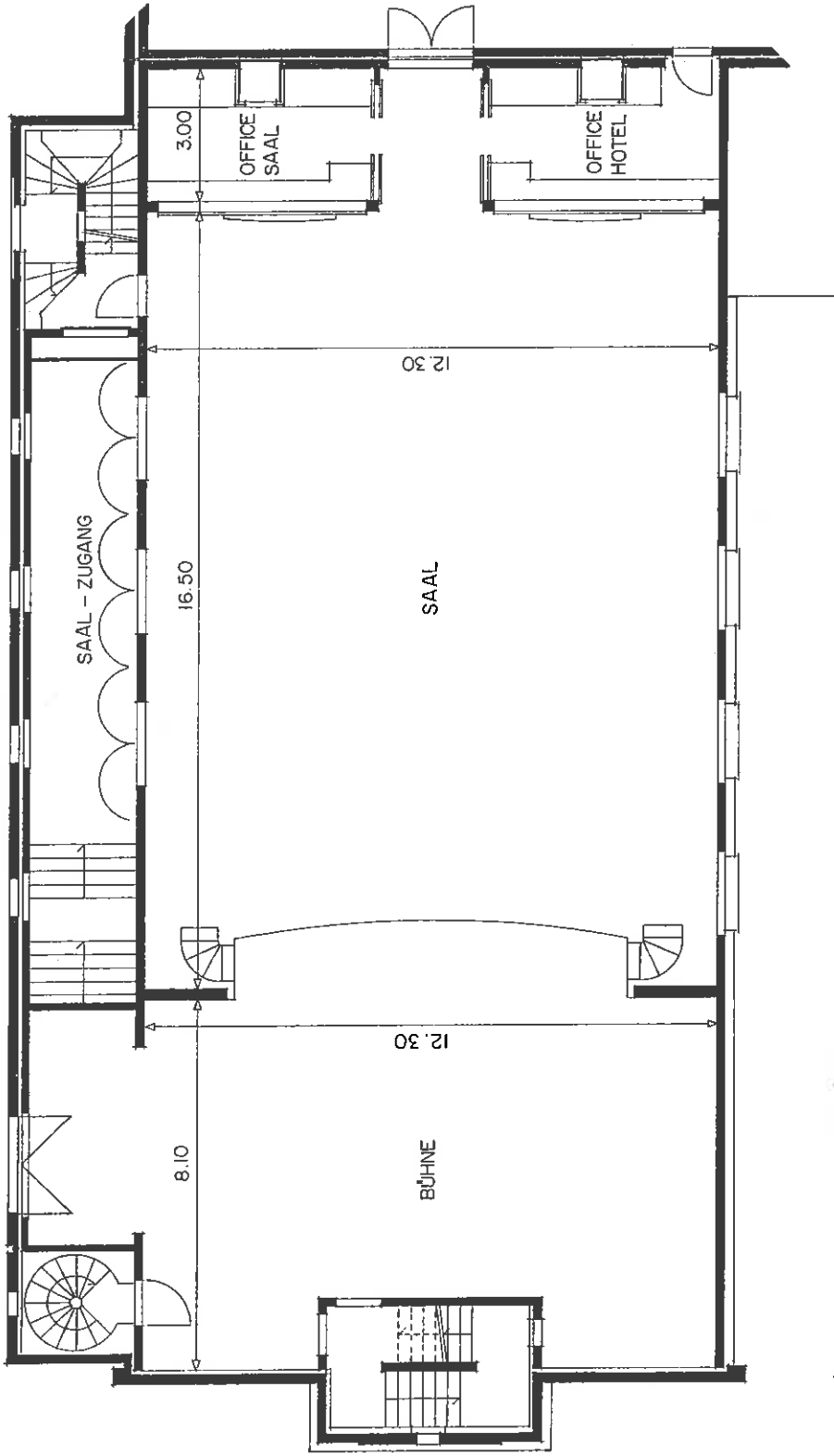


HAUPTINGANG

GRUNDRISS FOYER MST. 1:150

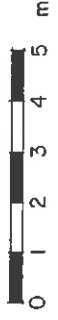
LINDENSAAL TEUFEN

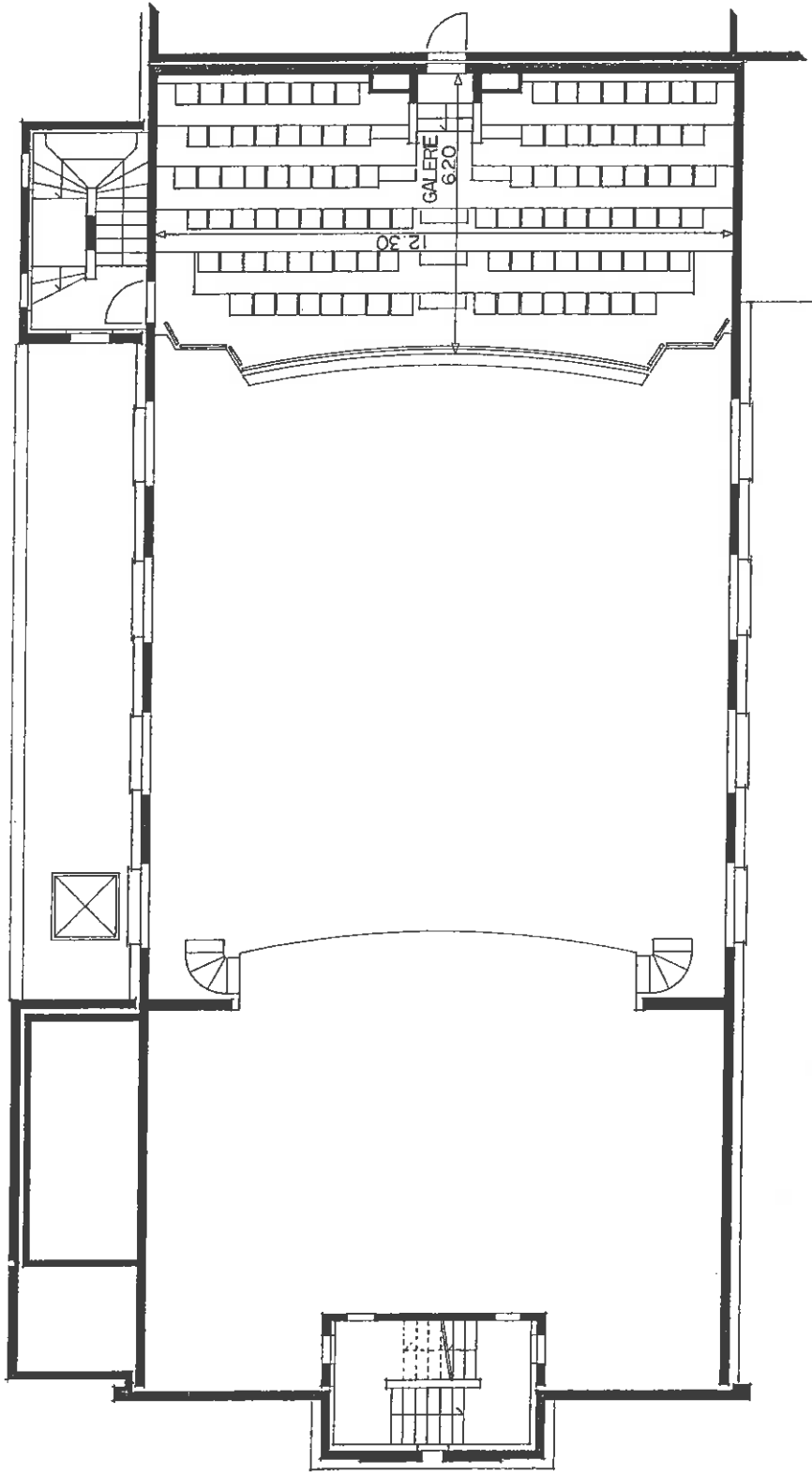




GRUNDRISS SAAL MST. 1:150

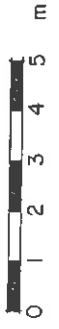
LINDENSAAL TEUFEN



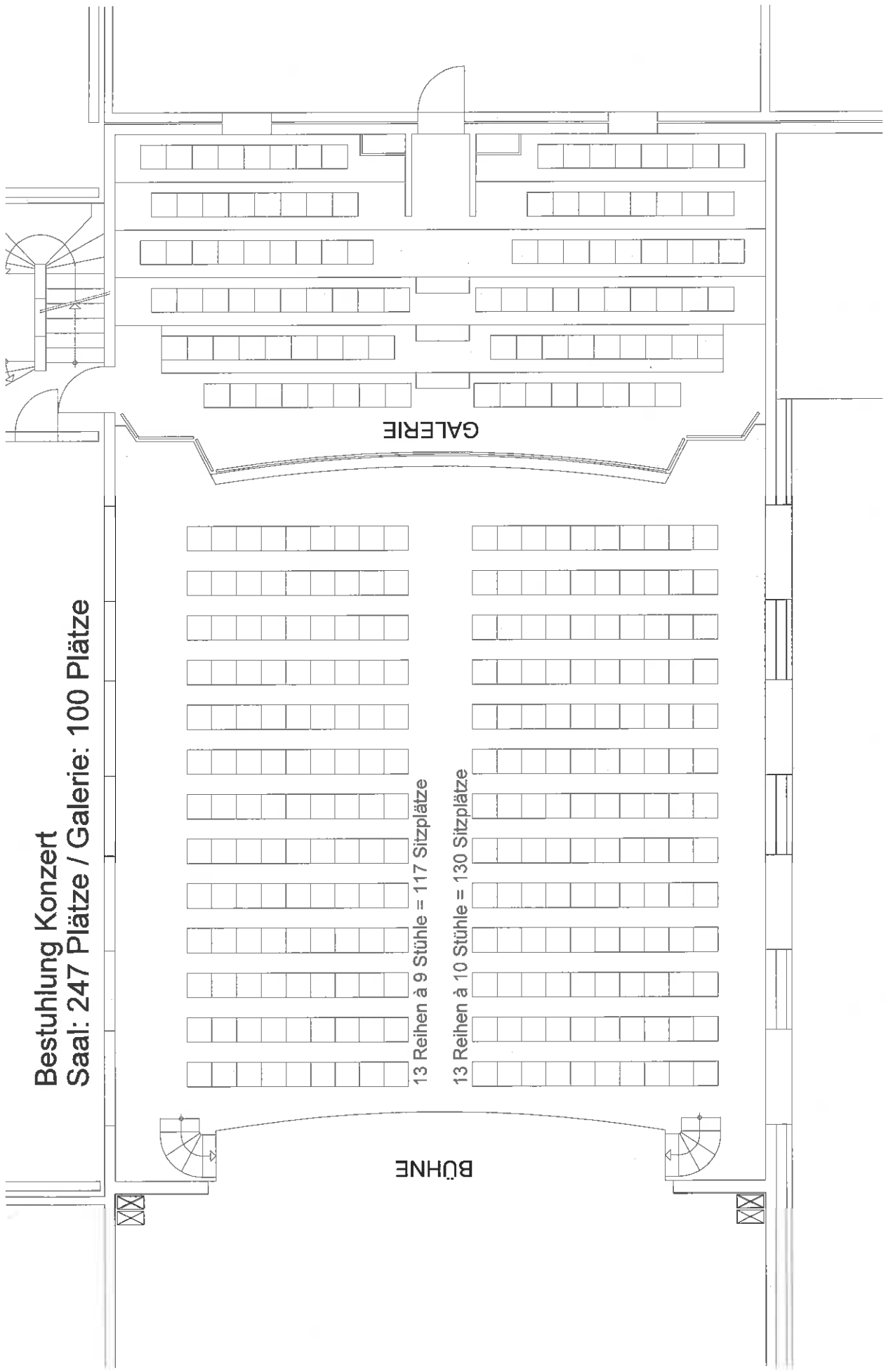


GRUNDRISS GALERIE MST. 1:150

LINDENSAAL TEUFEN



**Bestuhlung Konzert
Saal: 247 Plätze / Galerie: 100 Plätze**

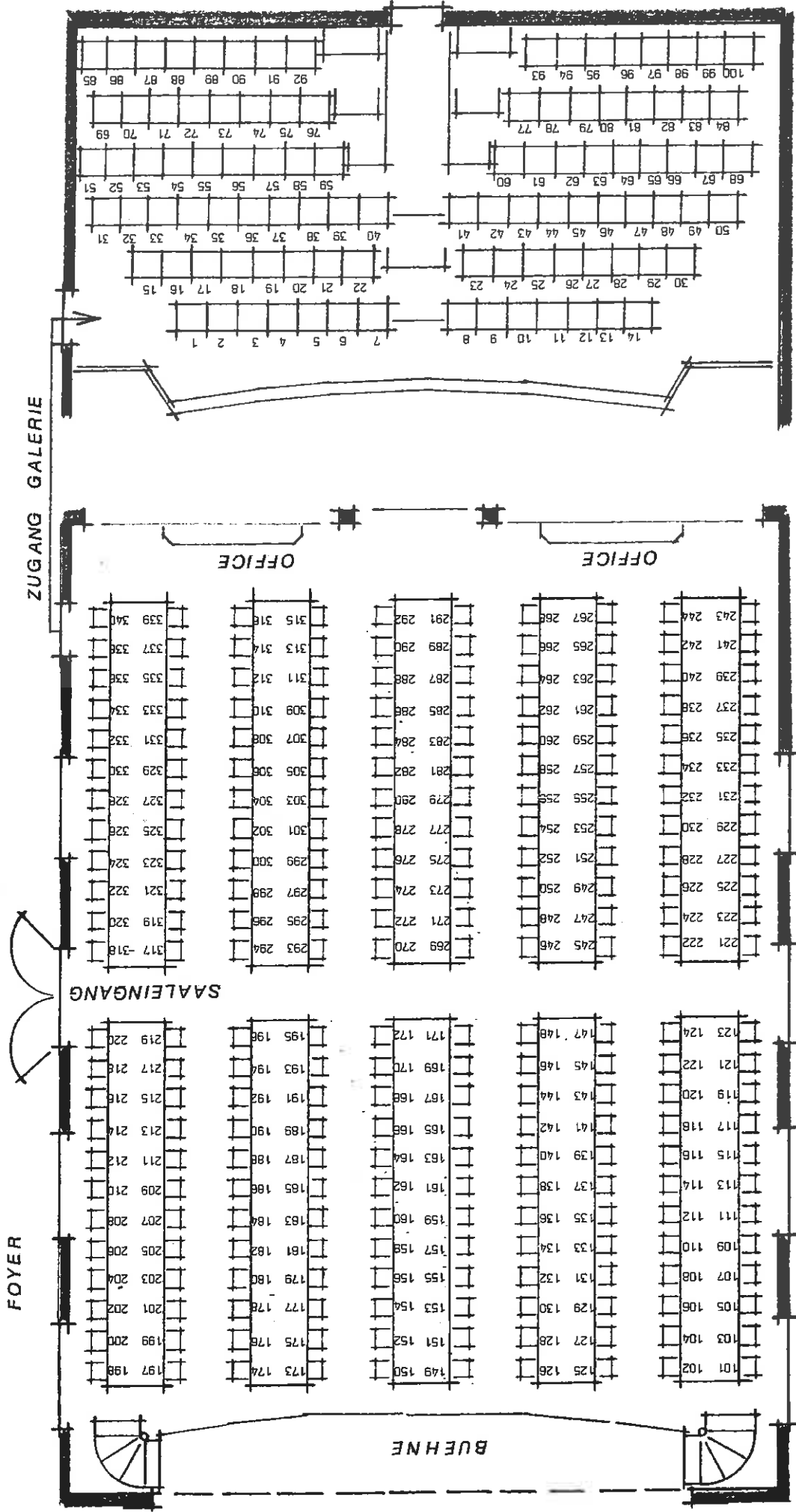


GALERIE

BÜHNE

13 Reihen à 9 Stühle = 117 Sitzplätze

13 Reihen à 10 Stühle = 130 Sitzplätze



ZUGANG GALERIE

FOYER

SALEINGANG

OFFICE

OFFICE

BUEHNE

GALERIE 100 PLAETZE

SAAL 240 SITZPLAETZE

317-318	315 316	291 292	267 268	243 244
319 320	313 314	289 290	265 266	241 242
321 322	311 312	287 288	263 264	239 240
319 320	309 310	285 286	261 262	237 238
321 322	307 308	283 284	259 260	235 236
323 324	305 306	281 282	257 258	233 234
325 326	303 304	279 280	255 256	231 232
327 328	301 302	277 278	253 254	229 230
329 330	299 300	275 276	251 252	227 228
331 332	297 298	273 274	249 250	225 226
333 334	295 296	271 272	247 248	223 224
335 336	293 294	269 270	245 246	221 222
337 338				
339 340				
197 198	173 174	149 150	125 126	101 102
199 200	175 176	151 152	127 128	103 104
201 202	177 178	153 154	129 130	105 106
203 204	179 180	155 156	131 132	107 108
205 206	181 182	157 158	133 134	109 110
207 208	183 184	159 160	135 136	111 112
209 210	185 186	161 162	137 138	113 114
211 212	187 188	163 164	139 140	115 116
213 214	189 190	165 166	141 142	117 118
215 216	191 192	167 168	143 144	119 120
217 218	193 194	169 170	145 146	121 122
219 220	195 196	171 172	147 148	123 124