



Quartieranlagen mit individuellem
Raumangebot in Volketswil

VOLKETSWIL
DAS SIND WIR

Volketswil: der ideale Ort für Bildung, Wirtschaft, Kultur und Freizeit



2



1 Quartieranlage Chappeli
Alte Gasse 5, Hegnau | 8604 Volketswil



3 Schulhaus/Quartieranlage Gutenswil
Nidereggweg 22 | 8605 Gutenswil



2 Quartieranlage Steibrugg
Grindelstrasse 18, Hegnau | 8604 Volketswil



4 Quartieranlage Kindhausen
Blutzwis 3, Kindhausen | 8604 Volketswil



Volketswil ist in den letzten Jahren stark gewachsen. Heute leben in den fünf Dorfteilen Volketswil, Gutenswil, Hegnau, Kindhausen und Zimikon bereits über 18'000 Einwohnerinnen und Einwohner. Die Volketswilerinnen und Volketswiler profitieren dabei von einer hervorragenden Infrastruktur und ausgezeichneten Einkaufsmöglichkeiten. Hier geniesst man das Wohnen auf dem Lande und ist trotzdem in einer Viertelstunde mitten in Zürich oder am Flughafen, bestens erschlossen mit S-Bahn und Autobahn.

Die Gemeinde Volketswil bietet ihrer Bevölkerung zudem ein vielfältiges Raumangebot, das für Veranstaltungen jeglicher Art zur Verfügung steht: Feste, Kurse, Seminare, Vorträge, Ausstellungen, Konzerte, Theater und vieles mehr. Nebst den vier Quartieranlagen, die wir Ihnen auf den folgenden Seiten näher vorstellen, verfügt die Gemeinde mit dem Kultur- und Sportzentrum Gries, ausgestattet mit einer Dreifachhalle, auch für grosse Anlässe über attraktive Einrichtungen. Bitte verlangen Sie hierfür unsere separate Broschüre.

Für detaillierte Auskünfte über die vielen Möglichkeiten, über Reservationen und die Benutzerreglemente wenden Sie sich bitte direkt an die Zentrale Raumvergabe der Gemeinde Volketswil. Die Adresse finden Sie auf der letzten Seite.



Infrastruktur Quartieranlagen und Kultur- und Sportzentrum Gries (Kuspo)

Infrastruktur	Chappeli (Schulstube)	Chappeli (Guggunäsch)	Gutenswil	Kindhausen	Steibrugg	Kuspo	Gemeinschaftszentrum
Küchenausstattung							
Backofen	●	●	●	●	●	●	
Bain-Marie	○	○	○	○	○	●	
Bräter	○	○	○	○	○	●	
Geschirrspüler	○	●	○	○	○	○	
Getränkekühlschrank	○	○	○	●	○	○	
Hotdog-Maschine	○	○	○	○	○	●	
Industriegeschirrspüler	○	○	●	●	●	●	
Industrietiefkühler	○	○	○	●	○	○	
Kaffeemaschine	○	○	○	●	●	●	
Kochfeld	●	●	●	●	●	●	
Kombi-Mikrowelle	○	○	○	●	○	○	
Kühlschrank	●	●	●	●	○	●	
Kühlschrank mit Tiefkühler	○	○	○	●	●	○	
Kühlschubladen	○	○	○	○	○	●	
Mikrowelle	○	○	○	○	○	●	
Tiefkühler	○	○	○	○	○	●	

Siehe Broschüre «Gemeinschaftszentrum In der Au»

Bitte wenden!

Infrastruktur Quartieranlagen und Kultur- und Sportzentrum Gries (Kuspo)

Infrastruktur	Chappeli (Schulstube)	Chappeli (Guggunäsch)	Gutenswil	Kindhausen	Steibrugg	Kuspo	Gemeinschaftszentrum
Sonstiges							
Beamer	<input type="radio"/>	<input type="radio"/>	<input type="radio"/>	<input type="radio"/>	<input type="radio"/>	<input checked="" type="radio"/>	Siehe Broschüre «Gemeinschaftszentrum In der Au»
Bühne	<input type="radio"/>	<input checked="" type="radio"/>	<input type="radio"/>	<input type="radio"/>	<input type="radio"/>	<input checked="" type="radio"/>	
Flipchart (ohne Filzstifte)	<input checked="" type="radio"/>	<input checked="" type="radio"/>	<input type="radio"/>	<input checked="" type="radio"/>	<input checked="" type="radio"/>	<input checked="" type="radio"/>	
Erste-Hilfe-Apotheke	<input checked="" type="radio"/>	<input checked="" type="radio"/>	<input checked="" type="radio"/>	<input checked="" type="radio"/>	<input checked="" type="radio"/>	<input checked="" type="radio"/>	
Hellraumprojektor	<input type="radio"/>	<input checked="" type="radio"/>	<input type="radio"/>	<input type="radio"/>	<input checked="" type="radio"/>	<input checked="" type="radio"/>	
Leinwand	<input checked="" type="radio"/>	<input type="radio"/>	<input type="radio"/>	<input checked="" type="radio"/>	<input checked="" type="radio"/>	<input checked="" type="radio"/>	
Musikanlage	<input type="radio"/>	<input type="radio"/>	<input checked="" type="radio"/>	<input type="radio"/>	<input checked="" type="radio"/>	<input checked="" type="radio"/>	
Warenlift	<input type="radio"/>	<input type="radio"/>	<input type="radio"/>	<input type="radio"/>	<input type="radio"/>	<input checked="" type="radio"/>	
Wickeltisch	<input type="radio"/>	<input type="radio"/>	<input type="radio"/>	<input type="radio"/>	<input checked="" type="radio"/>	<input type="radio"/>	
WLAN (Nur Sitzungszimmer und Cafeteria)	<input type="radio"/>	<input type="radio"/>	<input type="radio"/>	<input type="radio"/>	<input type="radio"/>	<input checked="" type="radio"/>	
Behindertengerecht (hindernisfrei)							
Behindertenparkplatz	<input type="radio"/>	<input type="radio"/>	<input type="radio"/>	<input checked="" type="radio"/>	<input type="radio"/>	<input checked="" type="radio"/>	
Behinderten-WC	<input checked="" type="radio"/>	<input checked="" type="radio"/>	<input type="radio"/>	<input checked="" type="radio"/>	<input checked="" type="radio"/>	<input checked="" type="radio"/>	
Ebenerdig	<input type="radio"/>	<input type="radio"/>	<input checked="" type="radio"/>	<input checked="" type="radio"/>	<input type="radio"/>	<input type="radio"/>	
Lift	<input type="radio"/>	<input type="radio"/>	<input type="radio"/>	<input type="radio"/>	<input checked="" type="radio"/>	<input checked="" type="radio"/>	

Alle unsere Anlagen sind rauchfrei

Stand Dezember 2016

Gemeinde Volketswil
Abteilung Liegenschaften
Zentrale Raumvergabe
Zentralstrasse 21
8604 Volketswil

T 044 910 24 30
liegenschaften@volketswil.ch
volketswil.ch

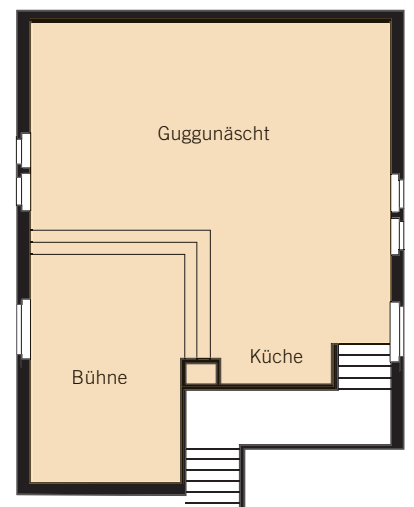
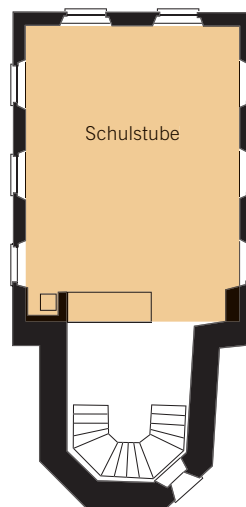
VOLKETSWIL
DAS SIND WIR

Quartieranlage «Chappeli»

Das Chappeli verkörpert ein Stück Volketswiler Geschichte. Die sorgfältig und liebevoll restaurierten Räume (Schulstube und «Guggunäscht») erzählen aus früheren Zeiten, als hier noch die ehrwürdigen Ratsherren tagten und die Hegnauer Bauernkinder in der Schulstube das ABC und Einmaleins lernten.

Die ehemalige Schulstube (60 m²) befindet sich im 1. Stock (ohne Lift) und bietet max. 30 Personen Platz. Sie empfiehlt sich besonders für Kurse, Klassentreffen und kleinere Versammlungen aller Art. Die Küche (8 m²), im Erdgeschoss über wenige Tritte erreichbar, kann nach Bedarf mitbenutzt werden und verfügt über einen Speiselift.

Das Guggunäscht mit einer Fläche von 72 m² ist ein äusserst vielfältiger Raum und bietet für max. 50 Personen Platz. Der Raum kann über eine Treppe erreicht werden und verfügt über eine offene Küche sowie eine Bühne.





Guggunäscht



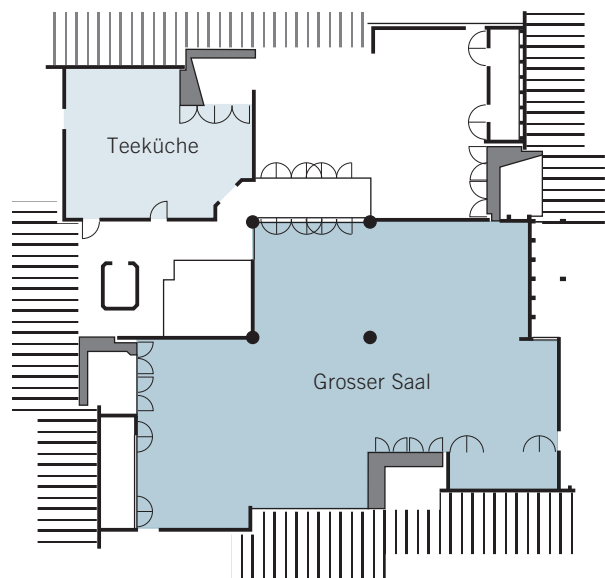
Schulstube

Quartieranlage «Steibrugg»

Von den vier Quartieranlagen verfügt Steibrugg über den grössten Saal. Auf 254 m² finden bis zu 120 Personen Platz. Die Anlage befindet sich im 1. Stock und ist bequem mit einem Lift und daher barrierefrei zugänglich.

Die Teeküche bietet 35 Personen Platz und hat eine Fläche von 65 m². Die Teeküche wird oft auch zusammen mit dem grossen Saal genutzt, wenn man für den Anlass eine bestens ausgestattete Küche benötigt.

Die Quartieranlage liegt nur 10 Minuten Fusswegdistanz vom Bahnhof Schwerzenbach entfernt.





Grosser Saal



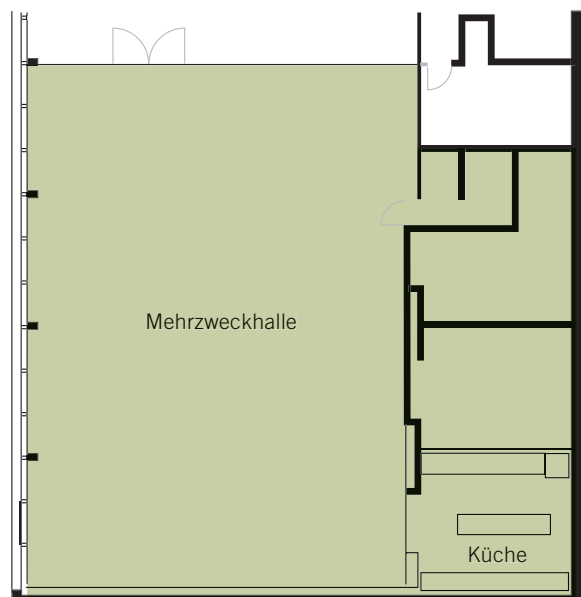
Teeküche

Schulhaus / Quartieranlage «Gutenswil»

Die Quartieranlage in Gutenswil ist ins Dorfschulhaus integriert. Die Anlage verfügt über einen Pausen- und Spielplatz und ist daher sehr gut für Veranstaltungen mit Kindern geeignet.

Die Mehrzweckhalle (214m²) dient der Schule unter der Woche als Turnhalle. Vor allem an Wochenenden und in der Schulferienzeit kann sie aber als moderner, heller Raum mit separater grosszügiger Chromstahlküche (22m²) genutzt werden. Die Mehrzweckhalle bietet 80 Personen Platz und ist ebenerdig erreichbar.

Zur Anlage gehört zudem ein Gruppenraum (64m²), welcher 20 Personen Platz bietet.





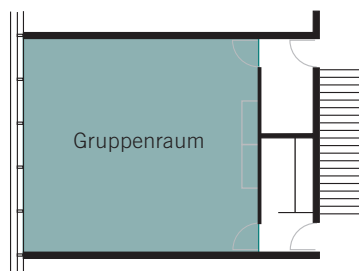
Mehrzweckhalle



Küche



Gruppenraum

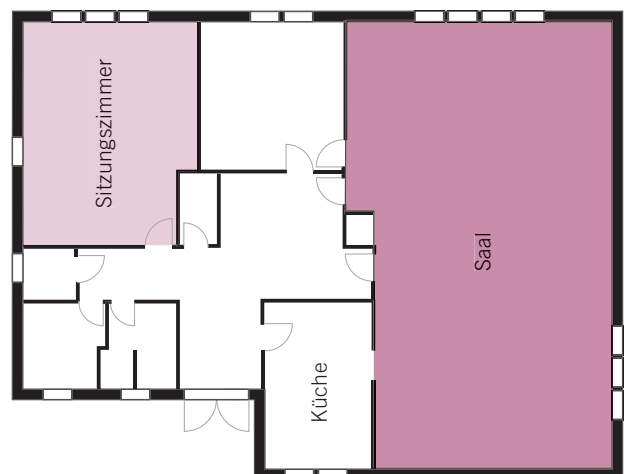


Quartieranlage «Kindhausen»

Die Quartieranlage Kindhausen ist ein idealer Treffpunkt für Familien und Kinder. Der grosszügig gestaltete Vorplatz lädt zum Spielen ein, die Anlage ist eingeschossig und hindernisfrei. Sie verfügt über eine ausgezeichnete Infrastruktur mit grosser Küche und einer Durchreiche zum Festsaal.

Der Saal mit einer Fläche von 125 m² bietet 85 Personen Platz und lässt sich bequem mit einer Trennwand unterteilen, was für Feste und grössere, auch kombinierte Anlässe praktisch ist.

Zur Anlage gehört auch ein Sitzungszimmer (37 m²) für max. 16 Personen.





Sitzungszimmer



Saal



Küche

= |

Die Gemeinde Volketswil verfügt über ein weiteres vielfältiges Raumangebot, das Vereinen, Organisationen und Privatpersonen mietweise zur Verfügung steht:

Gemeinschaftszentrum «In der Au»

Es beherbergt neben einem Restaurant und einem geräumigen Mehrzwecksaal verschiedene Club- und Seminarräume. Die gesamte Anlage ist rollstuhlgängig. Eine freundliche Oase mitten in Volketswil.

Kultur- und Sportzentrum Gries

Ausgestattet mit einer Dreifachturnhalle, ist das Kultur- und Sportzentrum Gries für grosse Anlässe besonders attraktiv.

Beide Anlagen sind in separaten Broschüren ausführlich beschrieben.

Gemeinde Volketswil
Abteilung Liegenschaften
Zentrale Raumvergabe
Zentralstrasse 21
8604 Volketswil

T 044 910 24 30
raumvergabe@volketswil.ch
volketswil.ch

VOLKETSWIL
DAS SIND WIR